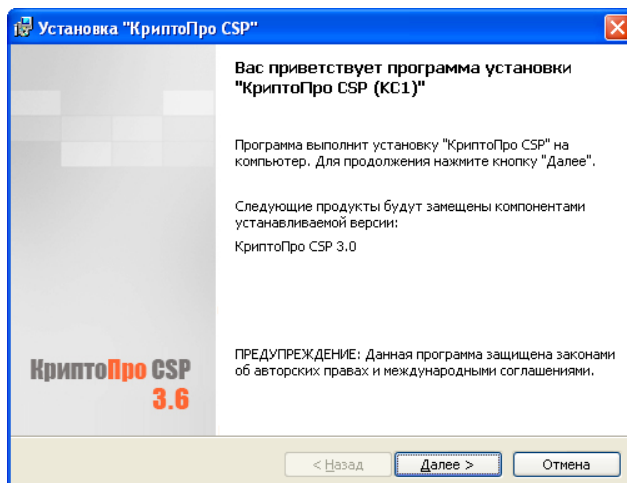
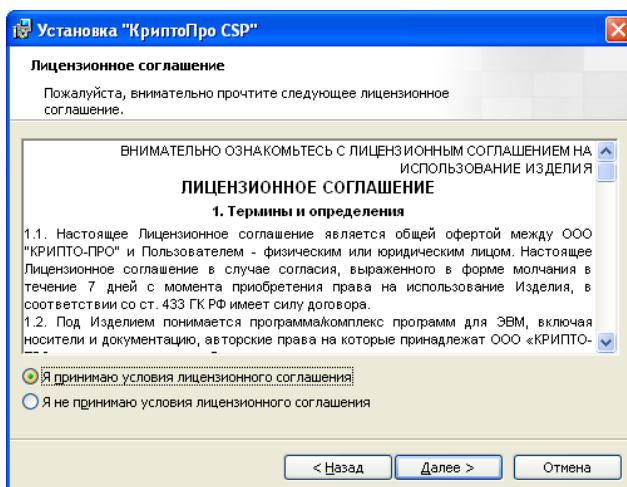


# 1. Установка СКЗИ КриптоПро CSP 3.6

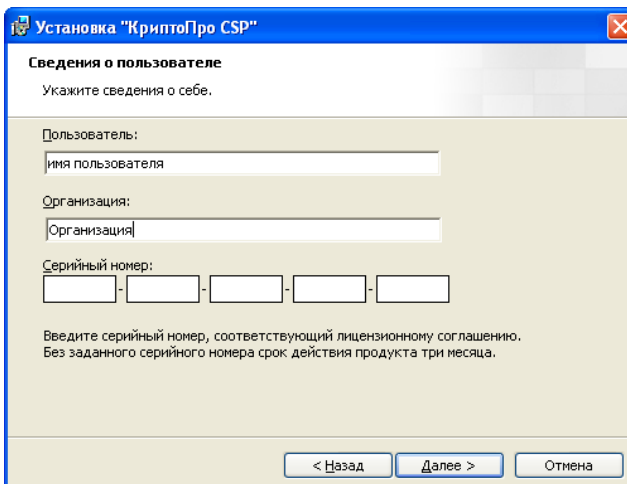
Скачайте дистрибутив по ссылке <http://www.cryptopro.ru/products/csp/downloads> выбрав «КриптоПро CSP 3.6R2 KC1» (в соответствии с разрядностью своей операционной системы Windows). Запустите мастер установки и далее выполните действия, как изображено на рисунках ниже. Нажать кнопку «Далее»:  
Нажать кнопку «Далее»:



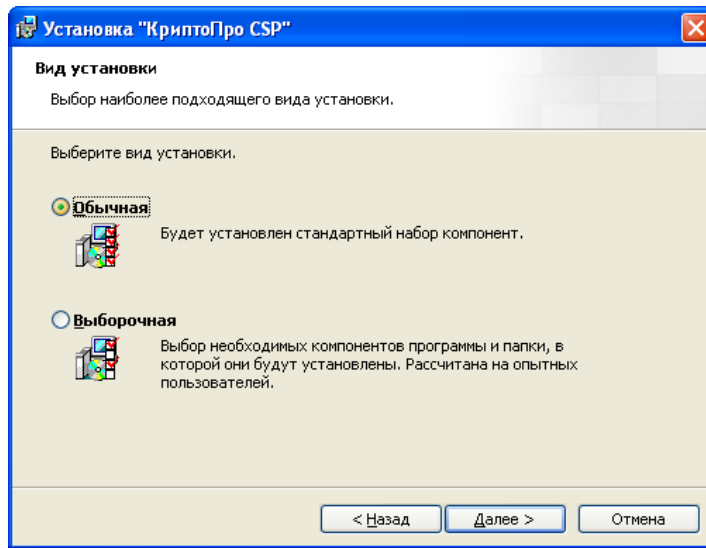
Выбрать «Я принимаю условия лицензионного соглашения» и нажать «Далее»:



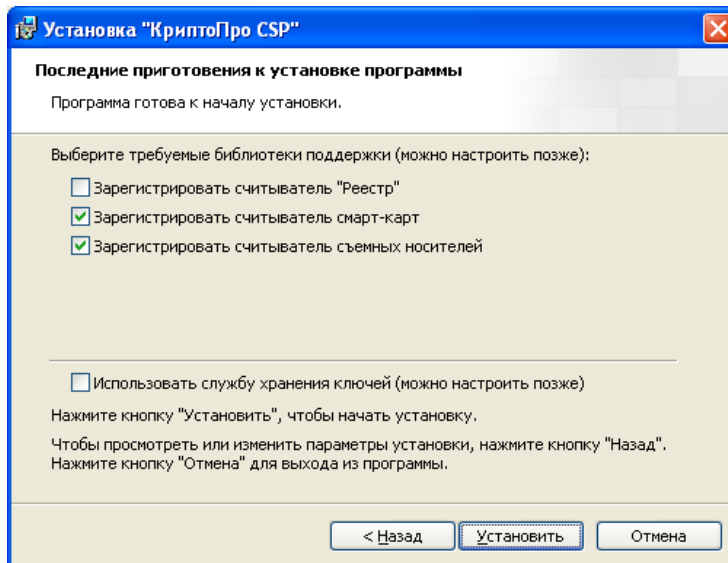
Ввести серийный номер к ПО КриптоПро CSP 3.6 и нажать «Далее»:



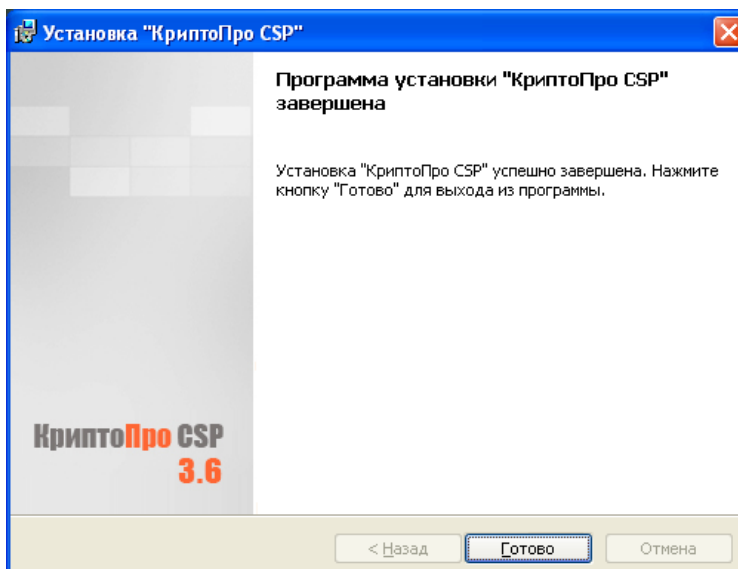
Выбрать «Обычная» и нажать кнопку «Далее»:



Нажать кнопку «Установить»:

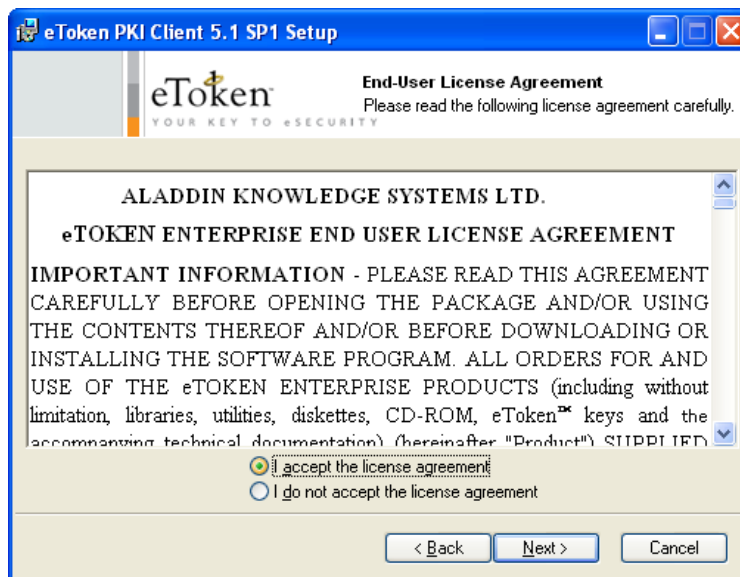
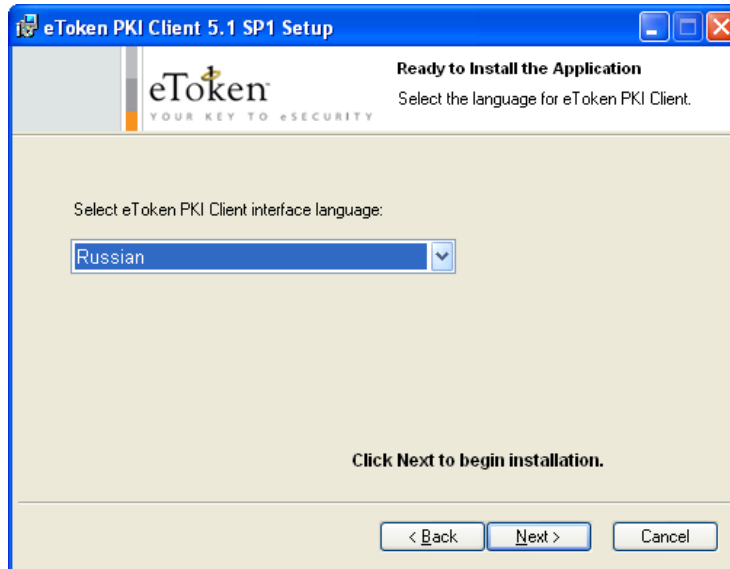
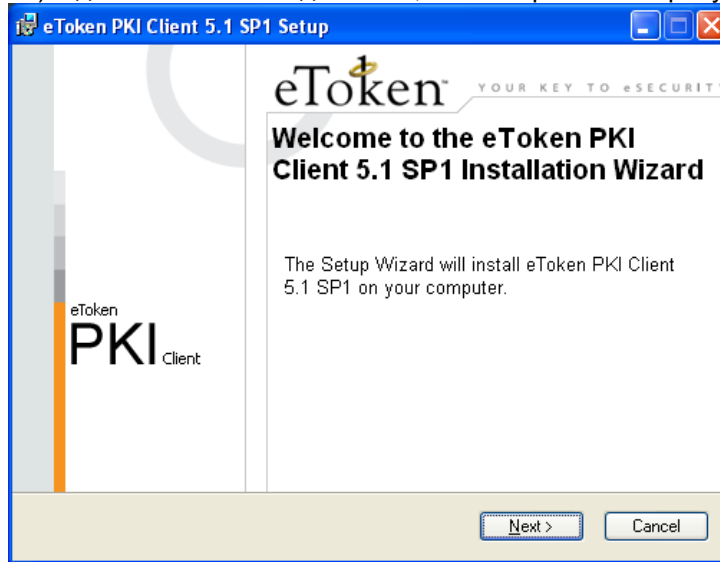


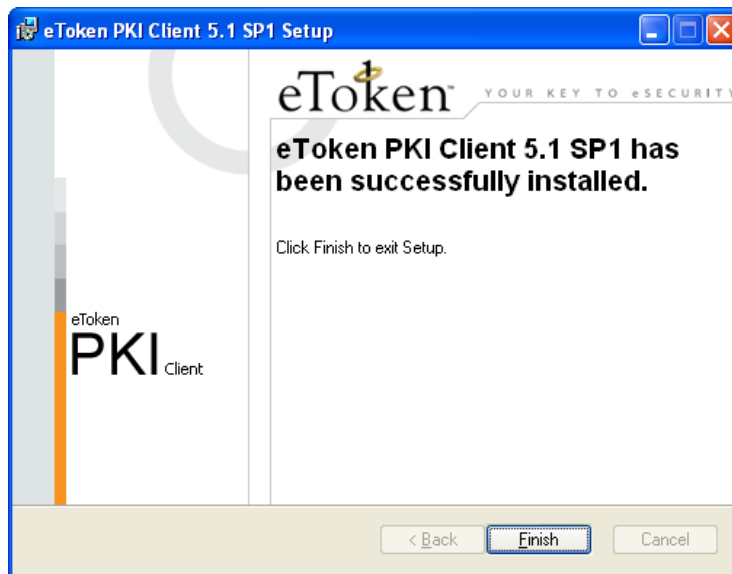
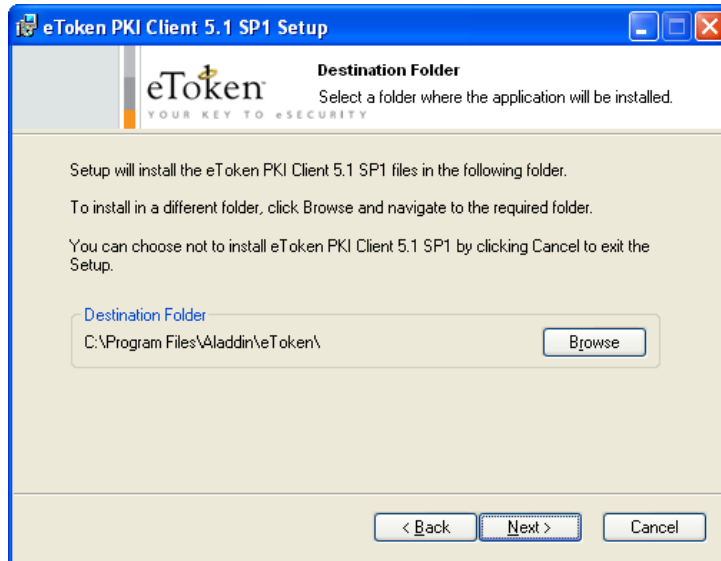
Нажать «Готово»:



## 2. Установка ПО eToken PKI Client 5.1 SP1

Скачать дистрибутив по ссылке <http://www.aladdin-rd.ru/support/download/177/> выбрав «eToken PKI Client 5.1 SP1 для Microsoft Windows». Запустите мастер установки (выбрав файл для запуска в соответствии с разрядностью своей операционной системы Windows) и далее выполнить действия, как изображено на рисунках ниже:



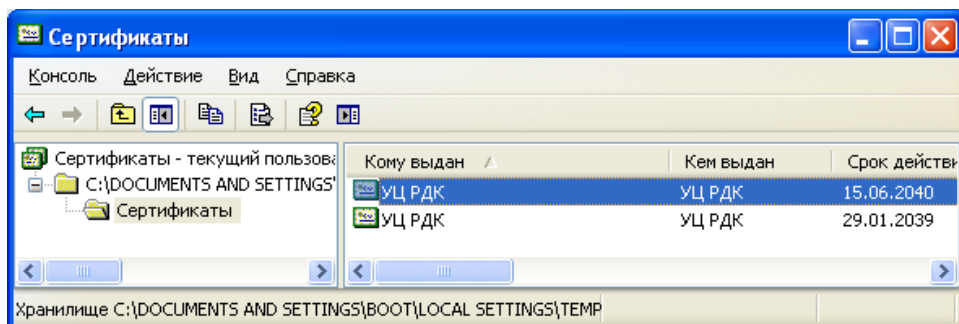


### 3. Устанавливаем корневой сертификат УЦ

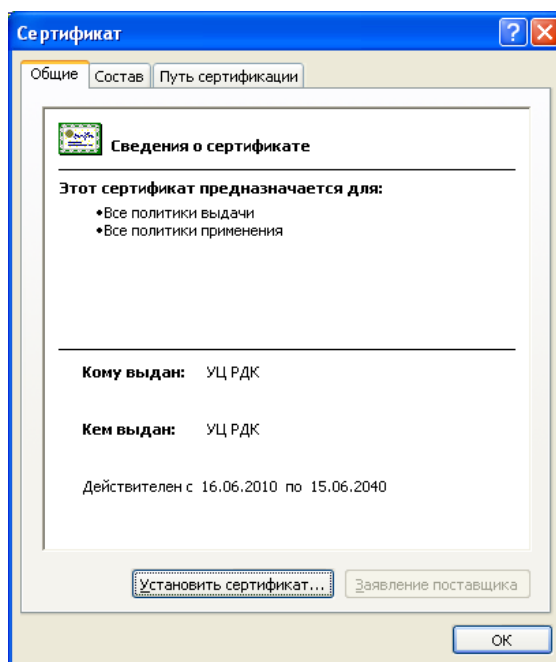
Скачиваем файл по ссылке <http://rdk.cryptopro.ru/cacer.p7b>

Далее действуем, как изображено на рисунках (устанавливаем поочередно оба сертификата):

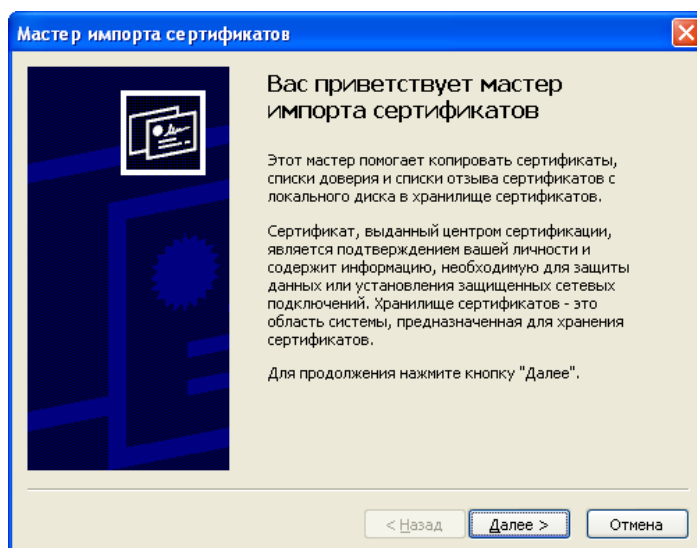
Дважды кликаем по выделенной строке:



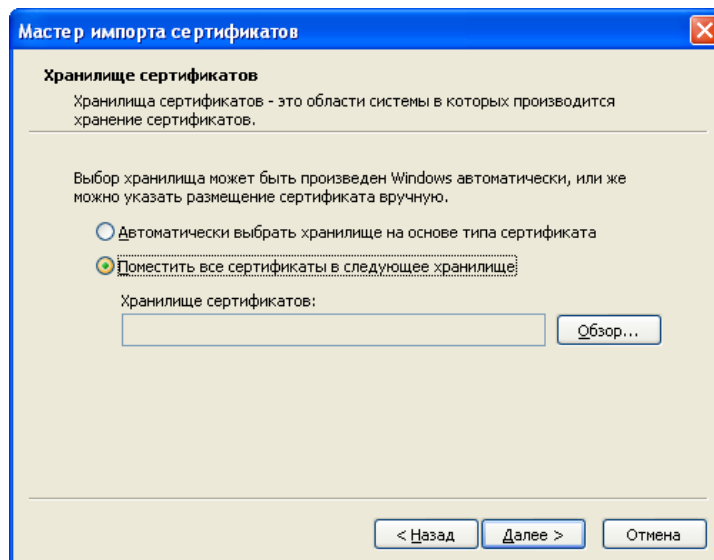
Нажимаем «Установить сертификат»:



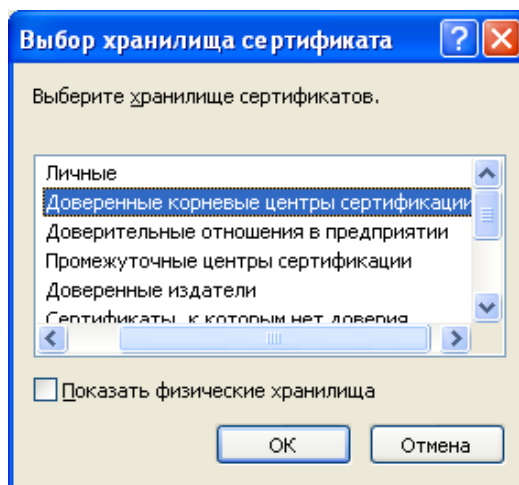
Нажимаем «Далее»:



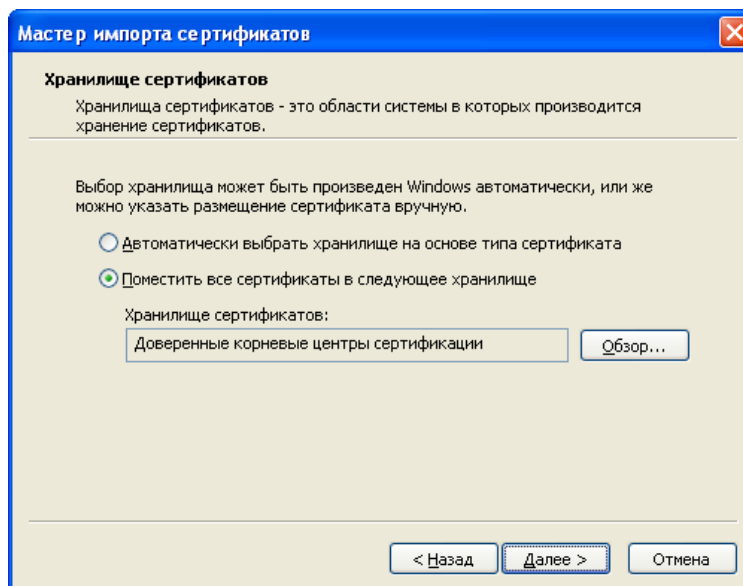
Выбираем «Поместить все сертификаты в следующее хранилище» и жмем кнопку «Обзор»:



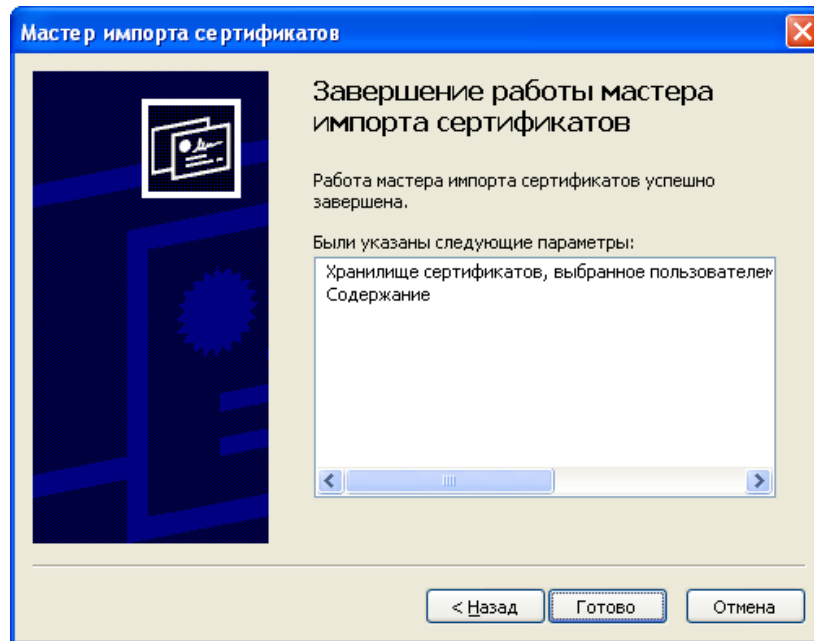
Выбираем строку «Доверенные корневые центры сертификации» и жмем кнопку «ОК»:



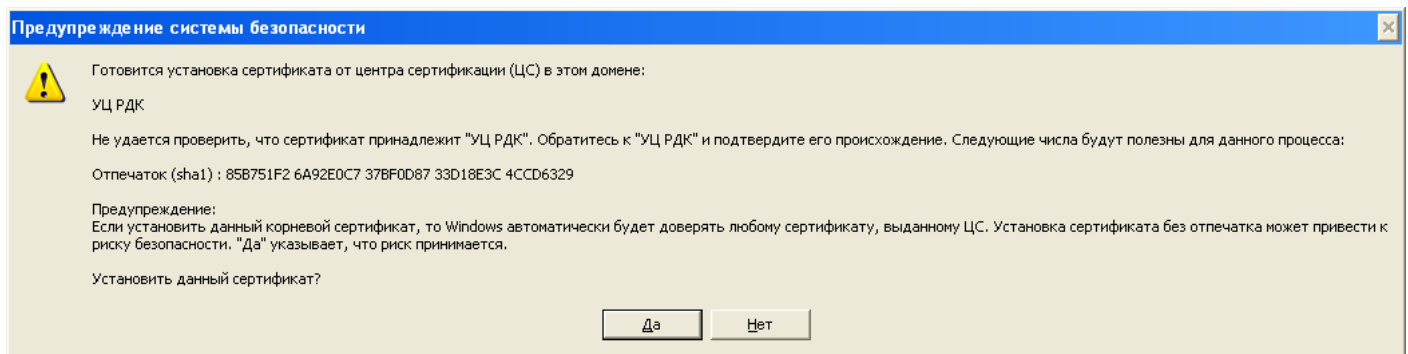
Жмем кнопку «Далее»:



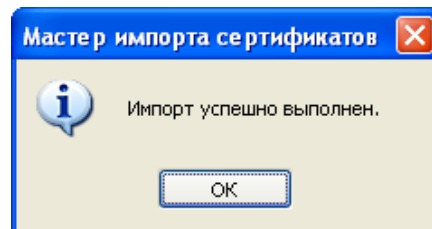
Нажимаем «Готово»:



На предупреждение системы безопасности нажимаем кнопку «Да»:



Нажимаем «ОК»:



Установить также второй сертификат в списке.