

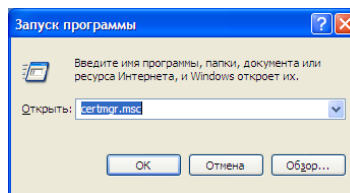
Инструкция по подключению рабочих мест (РМ) к секции «Срочный Рынок»

Содержание:

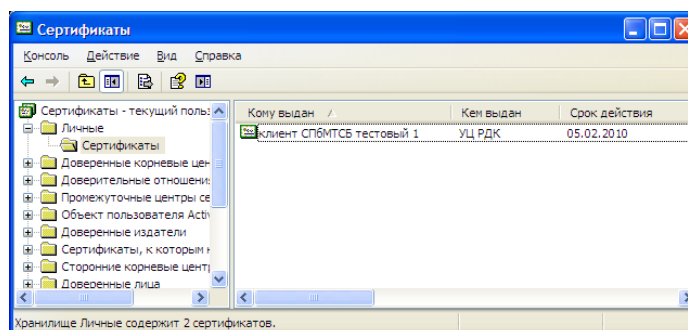
- I. Установка клиентского рабочего места
- II. Требования к настройкам межсетевого экрана (Firewall) со стороны клиентов
- III. Подключение к рабочему месту BackOffice Срочного Рынка Биржи
- IV. Подключение к рабочему месту BackOffice Срочного Рынка РДК
- V. Контакты

I. Установка клиентского рабочего места

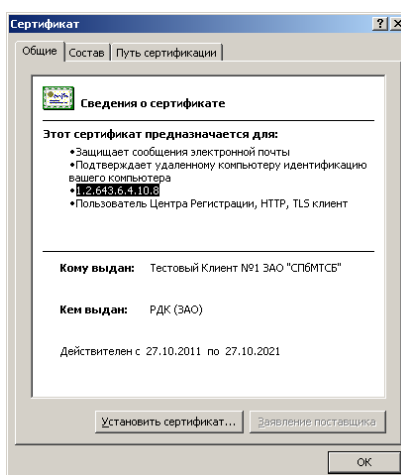
- 1) Загрузить файл по ссылке http://www.s-pimex.ru/upload/documents/infocentr/access/visual_c.zip и распаковать его. Запустить установочный файл в соответствии с разрядностью своей операционной системы Windows (для 32-разрядной - vcredist_x86.exe, для 64-разрядной - vcredist_x64.exe).
- 2) Загрузить файл по ссылке http://www.s-pimex.ru/upload/documents/infocentr/access/ftc2_crypto.zip и распаковать его. (Для сертификатов бывшего УЦ: http://www.s-pimex.ru/upload/documents/infocentr/access/ftc_crypto.zip)
- 3) Получить серийный номер сертификата, выполнив следующую последовательность действий:
Нажать «Пуск» - «Выполнить» и вставить в открывшееся окно строку **certmgr.msc**, нажать «ОК»



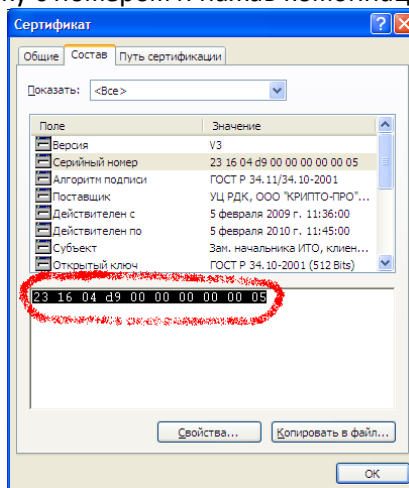
В открывшемся окне выбрать пункт «Личные» - «Сертификаты» и открыть сертификат, выданный «УЦ РДК» (их может быть 2 и более) из правого окна:



Убедиться, что в графе «Этот сертификат предназначен для:» такие же значения, как указано на рисунке ниже (в противном случае, выбираем другой сертификат из предыдущего шага):



Далее перейти во вкладку «Состав» и выбрать пункт «Серийный номер», скопировать его в буфер обмена, выделив строку с номером и нажав комбинацию клавиш «CTRL+C»:



Нажать «OK».

- 4) Найти в распакованной папке FTC файл FTC.ini и открыть его в режиме редактирования. Найти в файле секции [CProClientInfo] и [CProClientInfo] указывать в каждой из них в поле ABONENTID серийный номер сертификата:

; client

ABONENTID=сюда_вставить_серийный_номер_сертификата

(после знака «=» пробела быть не должно.

Сохранить измененный файл FTC.ini

- 5) Запустить клиентскую часть из папки FTC\FTC.exe
- 6) В появившемся окне ввести логин и пароль

Примечание: Рабочее место самостоятельно проверяет наличие обновлений на сайте биржи. Если будет обнаружена новая версия рабочего места, то пользователю будет предложен выбор – устанавливать обновления или нет. Рекомендуется по возможности всегда устанавливать обновления. Предыдущая версия исполняемого файла FTC.EXE будет сохранена с именем OldExecutable.bak.

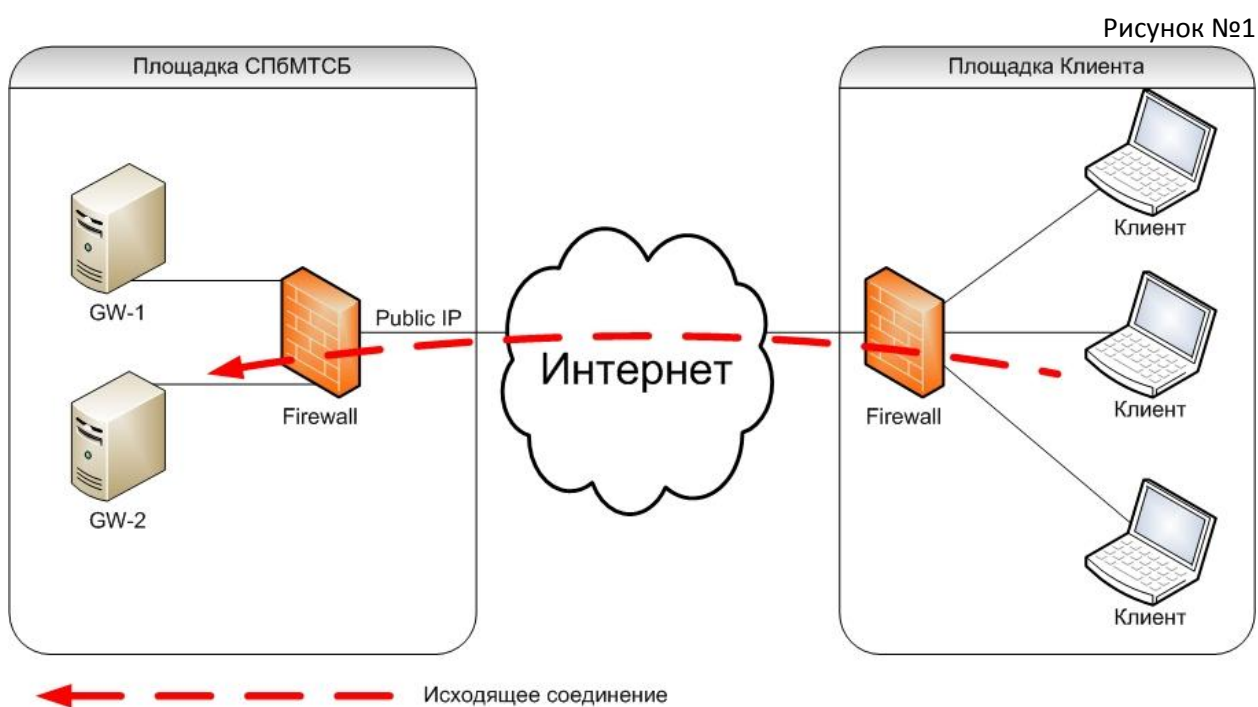
Внимание! Сразу после установки обновления запускается СТАРОЕ рабочее место. Для запуска нового рабочего места нужно выйти из программы и запустить ее снова.

II. Требования к настройкам межсетевого экрана (Firewall) со стороны клиентов

Подключение осуществляется при помощи клиентского рабочего места (PM).

Клиентская часть для связи с торговой системой использует TCP и UDP протоколы с фиксированными портами.

1) Общая схема подключения представлена на рисунке 1



2) Публичные IP адреса торговой системы для подключения рабочих мест:

- Public IP 1: 213.247.251.147

- Public IP 2: 213.247.251.148

3) Используемые протоколы и порты:

- TCP порт 7443 для подключения к BackOffice торговой и клиринговой системы
- TCP порт 80 для проверки и загрузки обновлений PM с сайта биржи
- TCP/UDP порт 35352 (транзакционный для PM)
- TCP/UDP порт 35353 (информационный для PM)

III. Подключение к рабочему месту BackOffice Срочного Рынка Биржи

- a. В адресной строке Internet Explorer-а набрать следующий адрес:
<https://w2csp.s-pimex.ru:7443/fmts/>
- b. Ввести имя пользователя и пароль.

IV. Подключение к рабочему месту BackOffice Срочного Рынка РДК

- a. В адресной строке Internet Explorer-а набрать следующий адрес:
<https://w2csp.s-pimex.ru:7443/fmcs/>
- b. Ввести имя пользователя и пароль.

V. Контакты

По вопросам установки сертификатов ЭЦП обращаться к:

- Васильеву Дмитрию (495) 380-04-24 (доб. 2189)
vasilyev@s-pimex.ru

По техническим вопросам обращаться к:

- Валуеву Константину (495) 380-04-24 (доб. 2116)
valuev@s-pimex.ru
- Чикалову Дмитрию (495) 380-04-24 (доб. 2132)
Dmitry.chikalov@s-pimex.ru